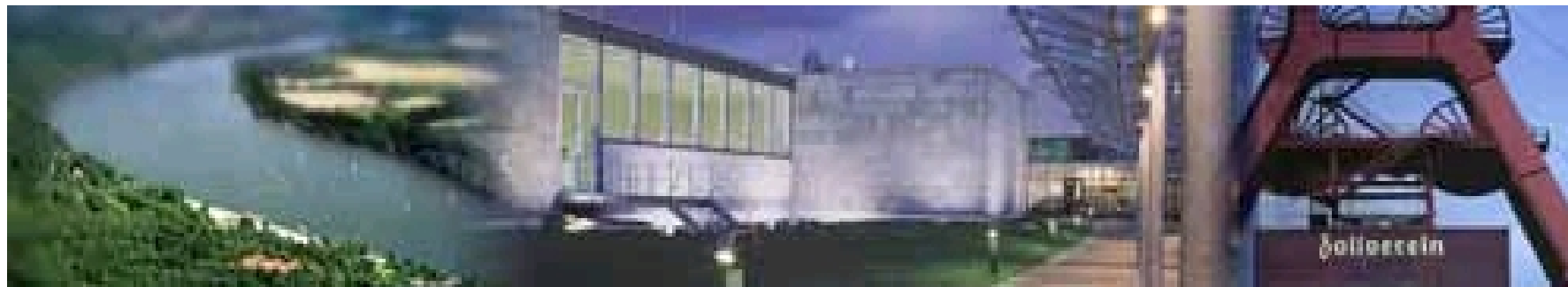


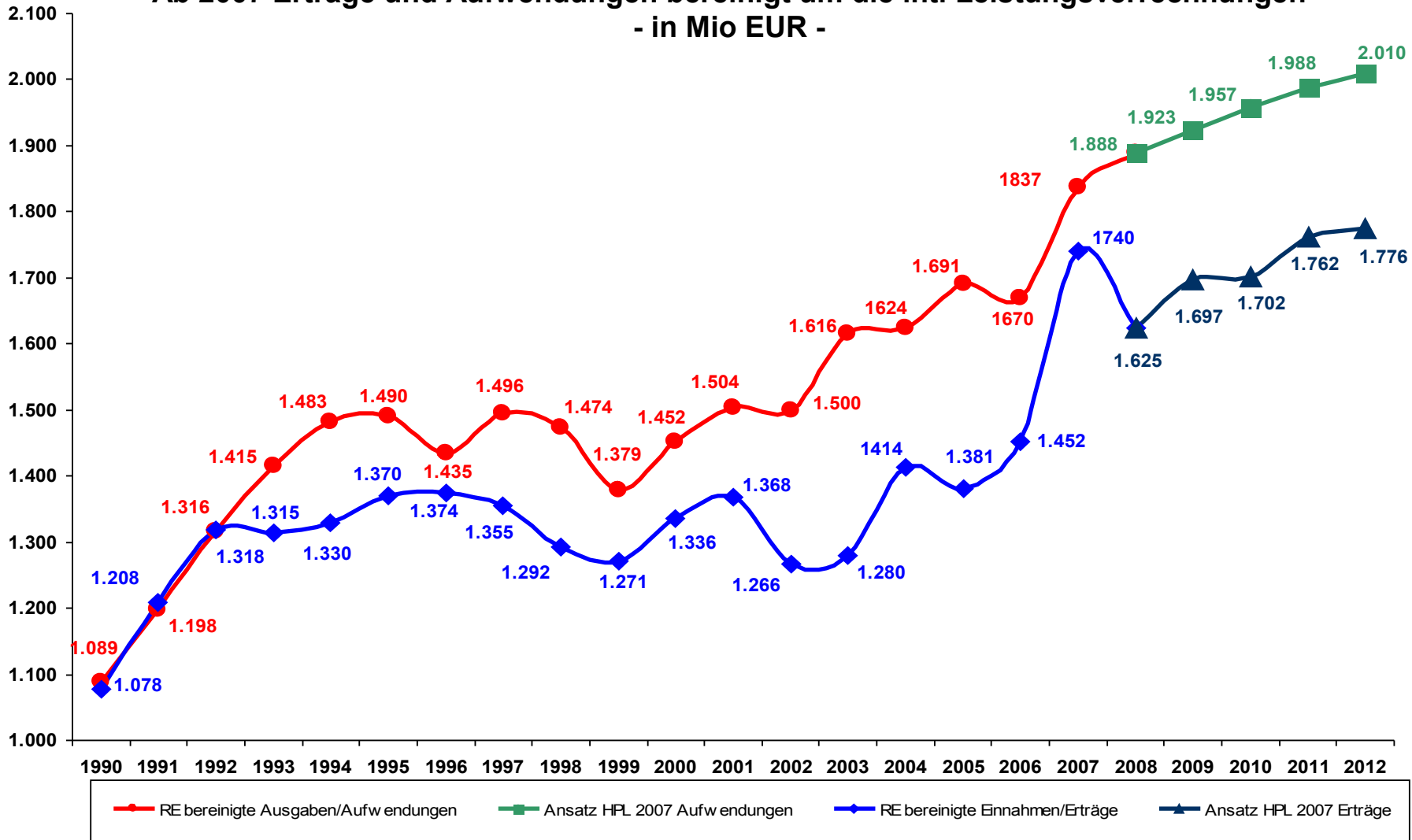
FOLIEN HAUSHALTSPLAN 2008 / 2009 (STAND 16.03.2009)



G E S C H Ä F T S B E R E I C H 2 • F I N A N Z E N
S T A D T K Ä M M E R E I

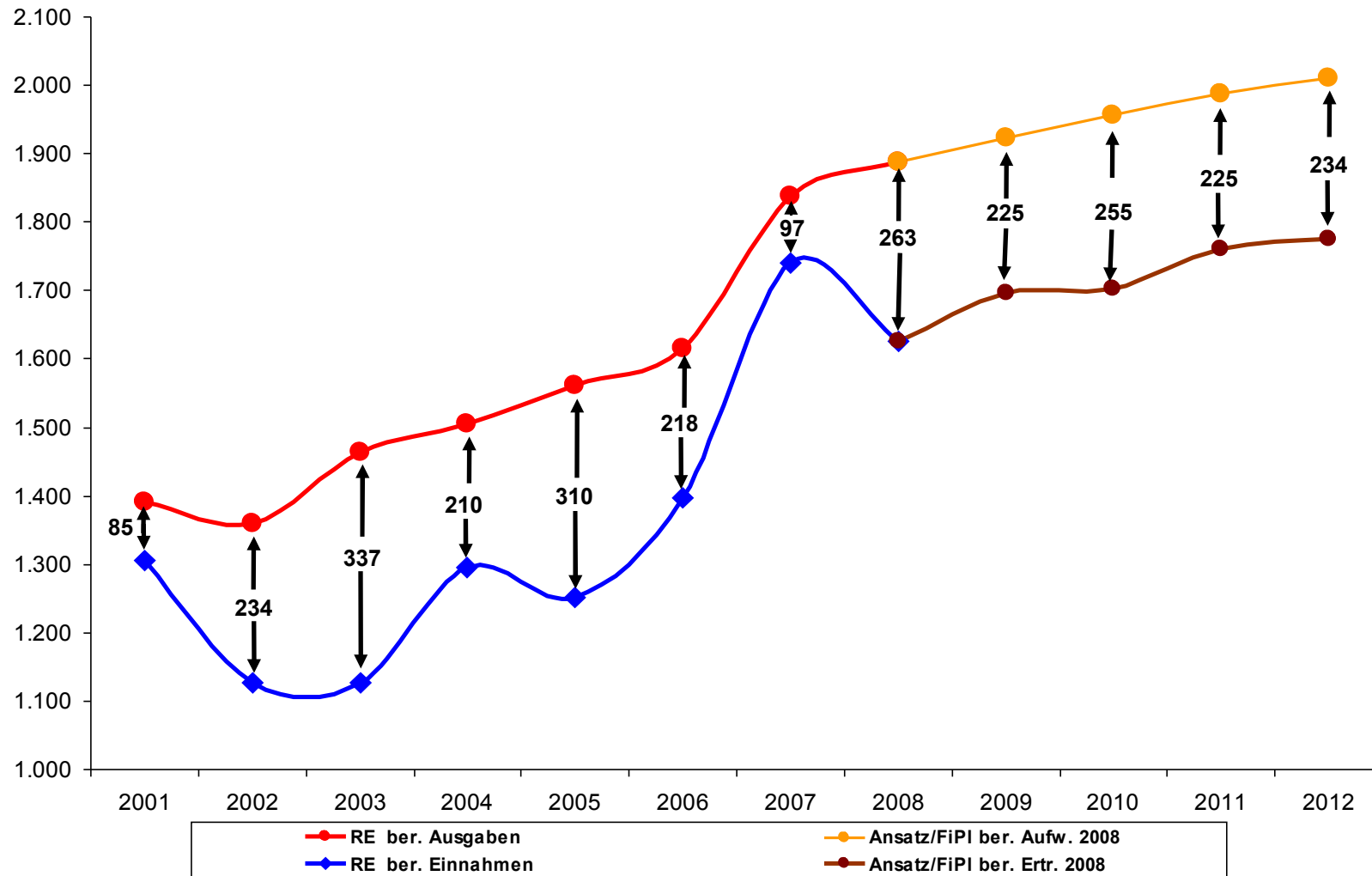
S T A D T
E S S E N

**Ausgaben des VwH (bereinigt um den Fehlbetrag a. Vj.) und Einnahmen des VwH
 (bereinigt um Zuführungsbeträge) bis 2006
 Ab 2007 Erträge und Aufwendungen bereinigt um die int. Leistungsverrechnungen
 - in Mio EUR -**

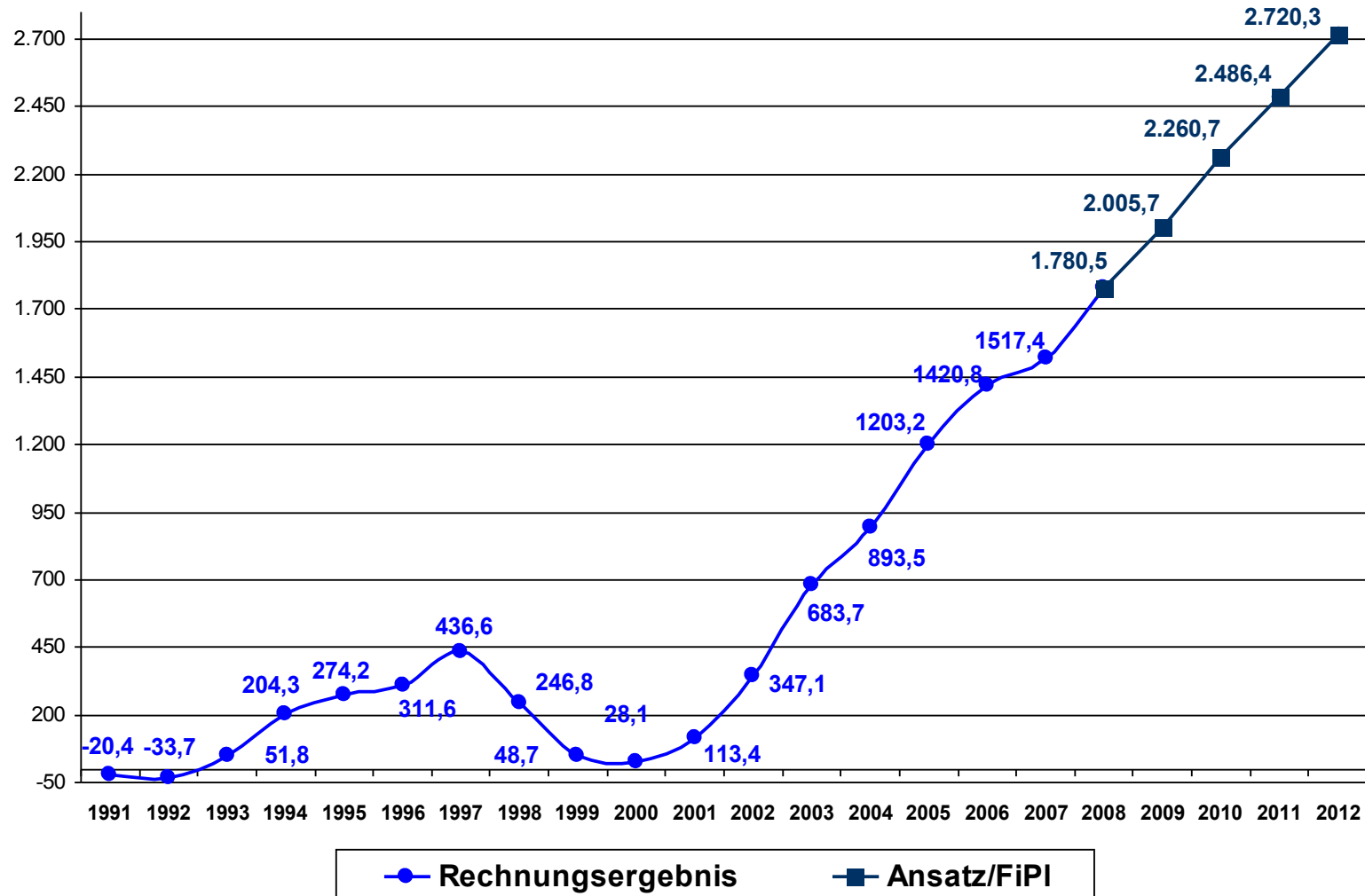


Bereinigte Gesamteinnahmen und – ausgaben

- in Mio. EUR

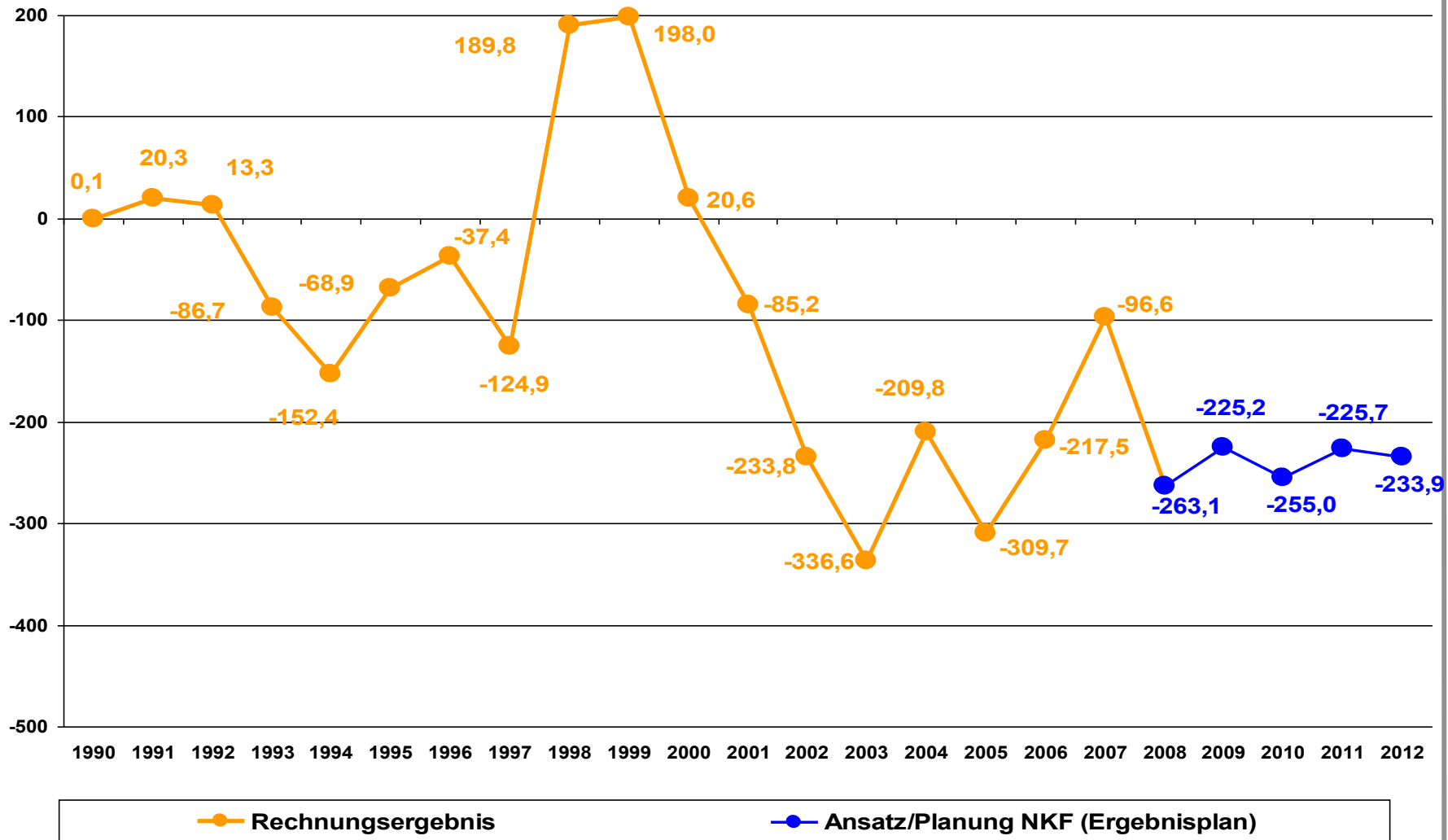


Kumulierte jahresbezogene Defizite des lfd. Haushaltes in Mio €



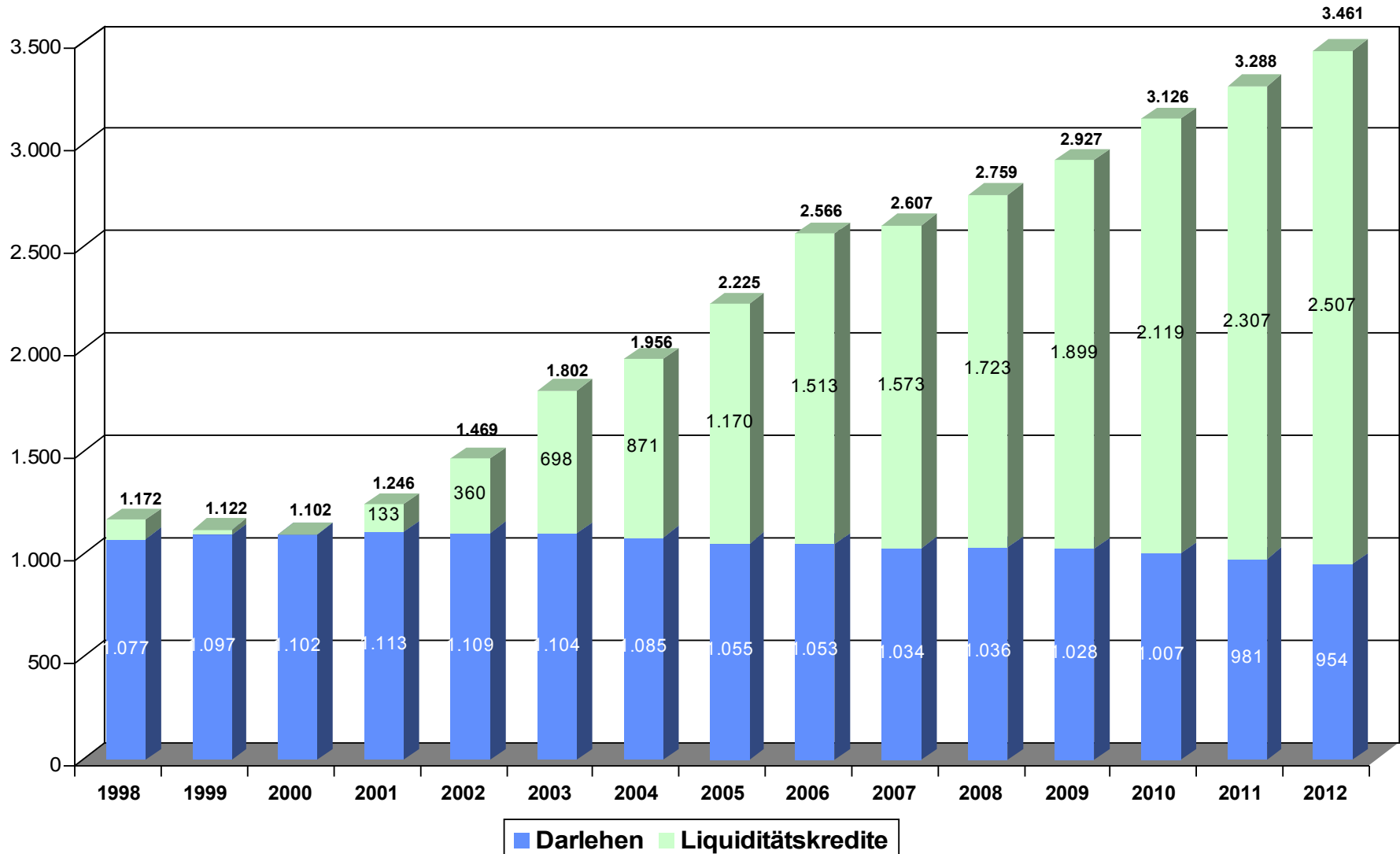
Defizitentwicklung (originäre Fehlbedarfe)

- in Mio. EUR -



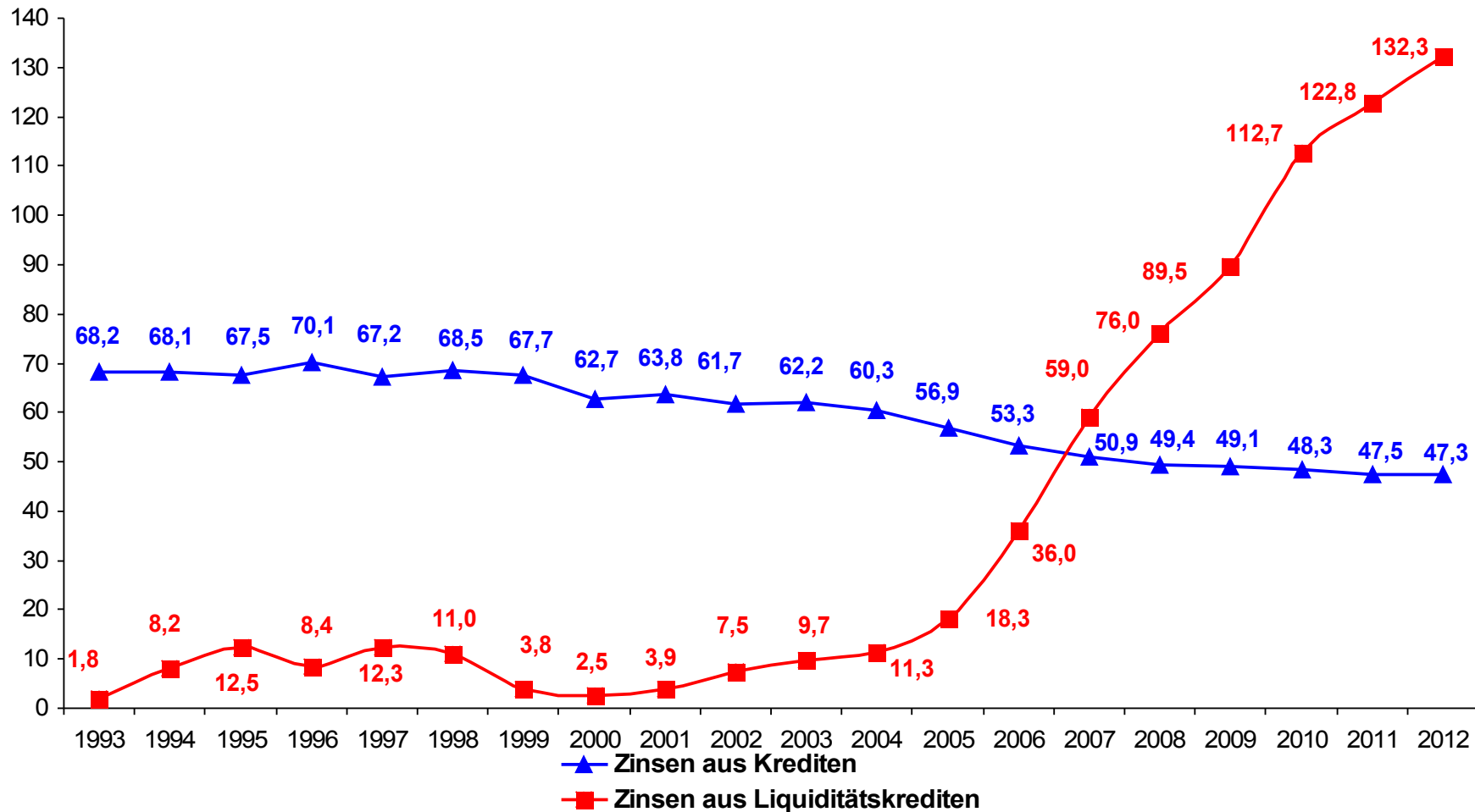
Darlehen und Liquiditätskredite

- in Mio. EUR -

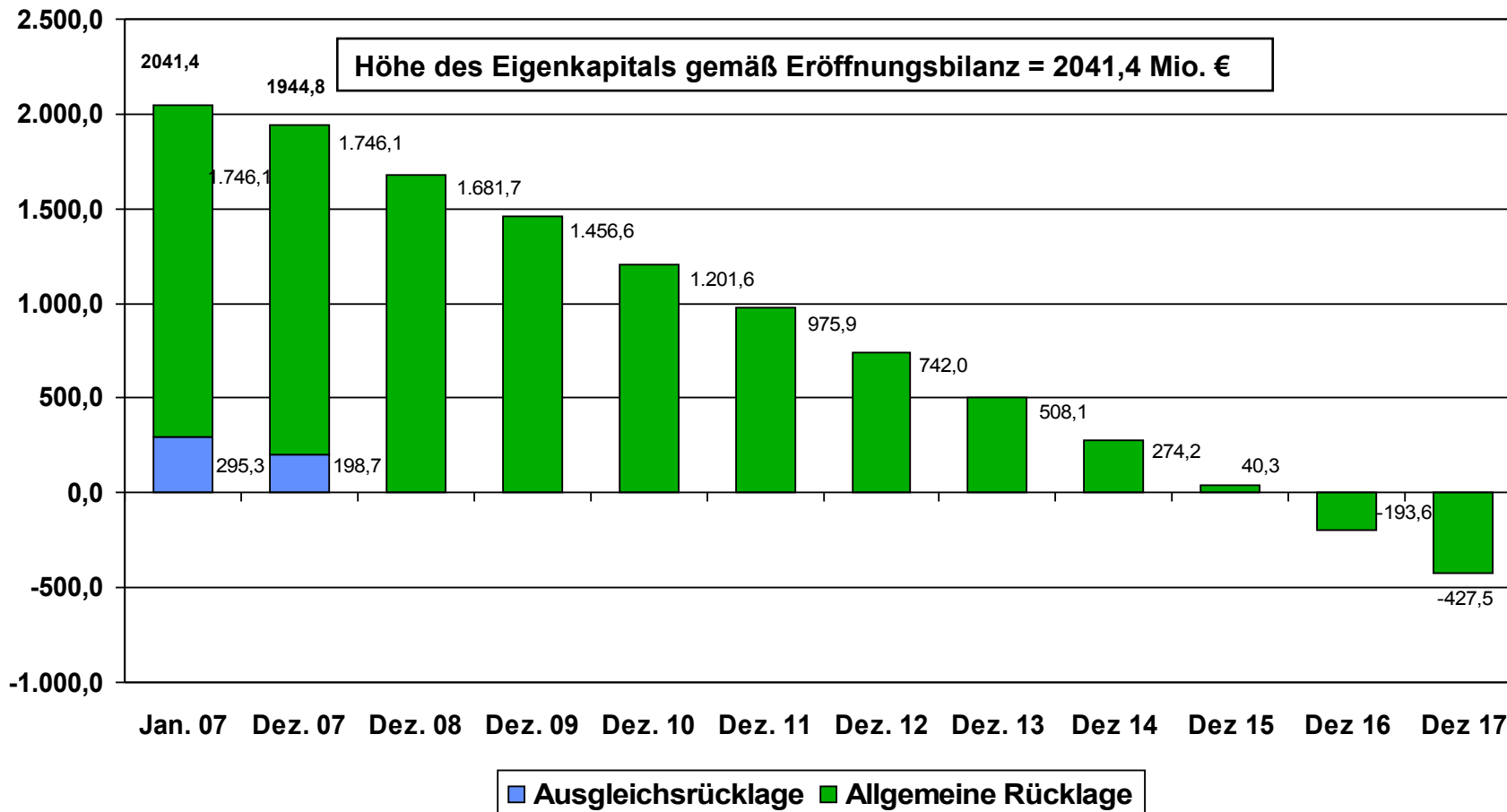




Zinsausgaben (Fortschreibung Finanzplanung 2010-2012) - Mio € -



Entwicklung des Eigenkapitals in Mio. €



Ratsbeschlüsse zum Haushalt 2000 ff.

Haushaltssatzung 2000 (Rat 24.05.2000)

Zustimmung: CDU, SPD, FDP, REP

Ablehnung: Grüne, PDS

Haushaltssatzung 2001 (Rat 28.03.2001)

Zustimmung: CDU, FDP, REP

Ablehnung: SPD, Grüne, PDS

Haushaltssatzung 2002 (Rat 22.05.2002)

Zustimmung: CDU, FDP, REP

Ablehnung: SPD, Grüne PDS

Doppelhaushalt 2003/2004 (Rat 28.05.2003)

Zustimmung: CDU, FDP

Ablehnung: SPD, Grüne, PDS, REP

Haushaltssatzung 2005 (Rat 22.06.2005)

Zustimmung: CDU, Grüne, SPD, FDP, REP

Ablehnung: **EBB**, PDS und DKP und AUF

Haushaltssatzung 2006 (Rat 21.06.2006)

Zustimmung: CDU, Grüne, SPD, FDP/AE, REP

Ablehnung: **EBB**, Die Linke/DKP/AUF

Haushaltssatzung 2007 (Rat 20.06.2007)

Zustimmung: CDU, Grüne

Ablehnung: **EBB**, SPD, FDP/AE, Die Linke/DKP/AUF, REP

Doppelhaushalt 2008/2009 (Rat 23.04.2008)

Zustimmung: CDU, Grüne

Ablehnung: **EBB**, SPD, FDP/AE, Die Linke/DKP/AUF

Enthaltung: REP